

ΠΕΡΙΒΑΛΛΟΝΤΙΚΑ ΠΡΟΒΛΗΜΑΤΑ ΤΟΥ ΠΛΑΝΗΤΗ



Οικολογικά προβλήματα ή περιβαλλοντικά προβλήματα ονομάζονται οι διαταραχές στη γήινη βιόσφαιρα και στο φυσικό περιβάλλον οι οποίες συνηθίζεται να αποδίδονται στην ανθρώπινη δραστηριότητα. Στον βαθμό που τα οικολογικά προβλήματα απειλούν την επιβίωση ενός πληθυσμού, οδηγούν σε μία οικολογική κρίση.

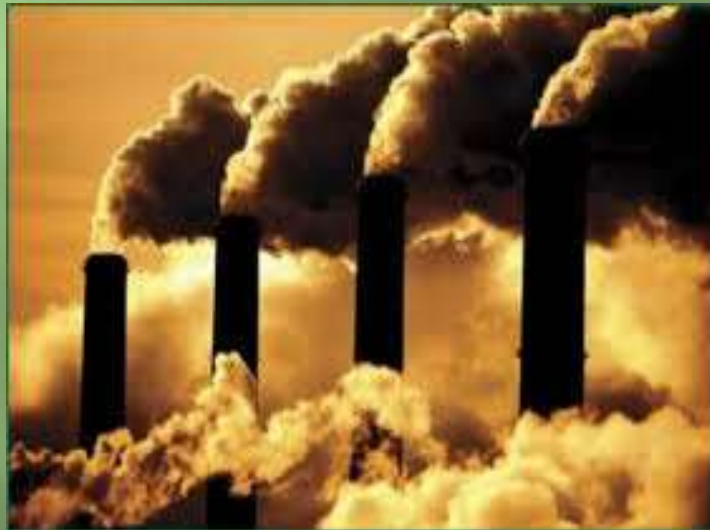


Στα περιβαλλοντικά προβλήματα συγκαταλέγονται:

- ❖ η περιβαλλοντική ρύπανση
- ❖ η κλιματική αλλαγή
- ❖ η τρύπα του όζοντος



- ❖ η αποδάσωση
- ❖ η ερημοποίηση
- ❖ η εξαφάνιση βιολογικών ειδών
- ❖ η όξινη βροχή κλπ.



- ✓ Τα οικολογικά προβλήματα άρχισαν να εμφανίζονται κυρίως μετά τη βιομηχανική επανάσταση, ενώ υπάρχουν διαφορετικές αντιλήψεις σχετικά με τα αίτια και τους τρόπους αντιμετώπισής τους.



- ✓ Οι μηχανικοί περιβάλλοντος προσπαθούν να αναπτύξουν τεχνολογικές λύσεις για τα περιβαλλοντικά προβλήματα (π.χ. ηλεκτρικά αυτοκίνητα, καταλύτες αυτοκινήτου, συσκευές καθαρισμού αερίων κλπ).



Ατμοσφαιρική ρύπανση

Δισεκατομμύρια τόνοι ρύπων εκπέμπονται κάθε χρόνο στην ατμόσφαιρα. Όλοι αυτοί οι ρύποι δεν χάνονται στον ουρανό, αλλά αφού προκαλέσουν ασφυξία στις πόλεις και επιδεινώσουν το φαινόμενο του θερμοκηπίου, ξαναπέφτουν στη Γη με τη μορφή της όξινης βροχής.



Καταστροφή των δασών

Κάθε δευτερόλεπτο καταστρέφεται και ένα κομμάτι του «πνεύμονα» της Γης, του παρθένου αμαζονιακού δάσους το οποίο παρέχει στην ατμόσφαιρα μεγάλες ποσότητες οξυγόνου ετησίως. Το πρόβλημα επιδεινώνεται από τις συνεχείς πυρκαγιές σε Ευρώπη και Αμερική.



Κλιματική αλλαγή

Ορισμένοι ρύποι όπως το διοξείδιο του άνθρακα, ενεργούν όπως τα πλαστικά καλύμματα ενός θερμοκηπίου επιτρέποντας την είσοδο των ηλιακών ακτίνων, αλλά εμποδίζοντας την έξοδο της θερμότητας. Αυτό το θερμικό φράγμα έχει ήδη αλλάξει το κλίμα της Γης.



Απόβλητα

Λέγεται πως ο όγκος των παραγόμενων στις ανθρώπινες κοινωνίες αποβλήτων θα μπορούσε να γεμίσει σήμερα 28 εκατομμύρια βαγόνια· ο αριθμός αυτός ολοένα και αυξάνεται. Τριακόσιες περιοχές στην Ευρώπη και την Αμερική, όπου απορρίπτονται τοξικά και πυρηνικά απόβλητα εμφανίζουν δείκτες υψηλής επικινδυνότητας. Στις περισσότερες χωματερές δεν τηρούνται ούτε οι στοιχειώδεις προδιαγραφές υγειονομικής ταφής. Τα απόβλητα επομένως συνιστούν έναν πολύ σημαντικό παράγοντα της περιβαλλοντικής ρύπανσης.

Αντιμετώπιση των περιβαλλοντικών προβλημάτων

- Ανακύκλωση
- Οργάνωση χωματερών
- Εμφύτευση δέντρων



- Φίλτρα στις καμινάδες των εργοστασίων
- Βιολογικός καθαρισμός αποβλήτων
- Ασφαλέστερη μεταφορά του πετρελαίου
- Προστασία στα είδη υπό εξαφάνιση



Ευχαριστώ
Αλίκη Τζιαπούρα
Ε' 1

